

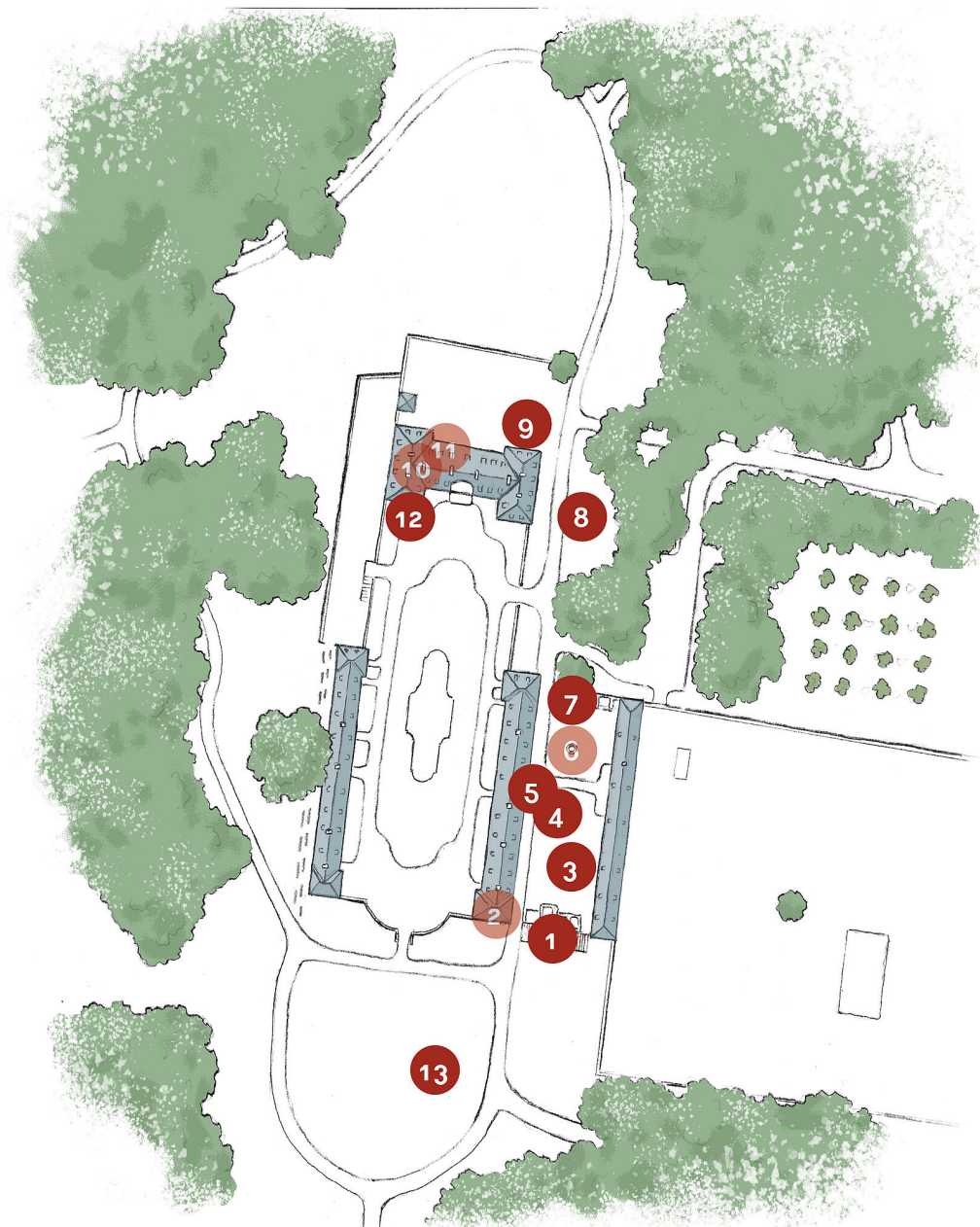
## Parc de sculptures



**Suite aux conséquences du passage de la tempête Ciaran, l'ensemble du Domaine n'est pas accessible pour des questions de sécurité. Seul le coeur de site est ouvert (sculptures 1 à 13 sur le plan).**

Le parc du Domaine de Kerguéhenec est un lieu de référence en matière de présentation de la sculpture contemporaine. Créé en 1986, le parc de sculptures réunit aujourd'hui plus d'une trentaine d'œuvres d'artistes majeurs. Les œuvres, qui, pour l'essentiel, ont été réalisées spécifiquement pour le parc dans le cadre de commandes, proviennent de différentes collections publiques : Fonds national d'art contemporain, fonds régional d'art contemporain de Bretagne et département du Morbihan. La présence de ces sculptures dans le parc historique provoque une réelle rencontre entre l'art et le paysage.

**zoom coeur de site**



1. 1000 pots bétonnés peints pour une serre ancienne - Jean-Pierre RAYNAUD
2. Crystal Cinema - Marina ABRAMOVIC
3. La princesse d'Ys (Dahut) - Mâkhi XENAKIS
4. Clairière - Marcel DUPERTUIS
5. Grande oblique - Pierre TUAL

6. L'oeil-puits - Marc DIDOU
7. Fragment pour une cité nouvelle - Maria NORMAN
8. Couronne - Vincent BARRÉ
9. Ana 2.108.1210.F.D.D - Jean-Gabriel COIGNET
10. Le rébus de Paul-Henri - Julien PERRIER
11. Lustre sidéral - Dominique DE BEIR
12. Mit Buchstaben der Worte : Unrecht schreit - Harald KLINGELHÖLLER
13. Bleu Méditerranée - Pierre TUAL
14. Portail pour une inconnue - Marc DIDOU
15. Dé-niveler - Hélène GRAPIN
16. Noms de plaques, noms d'arbres - Ian Hamilton FINLAY
17. Bild Stock - Ulrich RÜCKRIEM
18. Cène d'extérieur - François BOUILLON
19. Step to entropy - Richard ARTSCHWAGER
20. Un cercle en Bretagne - Richard LONG
21. Mimi - Markus RAETZ
22. Se (re)poser - Guillaume BABIN
23. Chêne - Roland COGNET
24. Se rencontrer - Guillaume BABIN
25. Second house (Résidence secondaire) - Hreinn FRÍÐFINNSSON
26. Se (re)trouver - Guillaume BABIN
27. La porte de l'ailleurs, Demeure n°12 - BAUDUIN
28. Portrait cartographique - Pierre-Alexandre RÉMY
29. Le naufrage de Malévitch - François MORELLET
30. La jetée - Édouard SAUTAI
31. Trait pour trait - Élisabeth BALLET
32. Sept colonnes à Stéphane Mallarmé - Étienne HAJDU
33. Mimesis - Julien LAFORGE
34. Sentier de charme - Giuseppe PENONE
35. Porte-vue - Keith SONNIER
36. Cinéma néo-Renaissance - François FEUTRIE



Pour partir à la découverte de ces sculptures, les visiteurs sont invités à utiliser les différents supports de visite à leur disposition :

- le **guide-plan du parc de sculptures** (4€ en vente à la boutique) ;
- les **déambulations littéraires sur audioguide** pour une découverte sensible du parc avec des textes

## Parc de sculptures - Domaine de Kerguehenec

d'écrivains lus par les comédiens du Théâtre de Lorient (matériel gratuitement à la boutique) ;

- les **parcours "Art et nature" et "Jeu patrimoine"** (1€ à la boutique)